



architectural

FORT KNOX WALL

E

INSTRUCCIONES PARA LA INSTALACIÓN

El producto no tiene que ser modificado, cualquier modificación invalida las aprobaciones de seguridad y puede volver peligroso el producto. Antares Iluminación, S.A. rechaza cualquier responsabilidad sobre productos modificados.
DESCONNETAR LA LUMINARIA ANTES DE PROCEDER A CUALQUIER TIPO DE COMPROBACIÓN O MANTENIMIENTO.

ⓘ Para prevenir riesgo de incendio, mantener la distancia indicada como mínimo desde la lámpara a los objetos iluminados. Esta distancia se mide desde el eje óptico del aparato hasta el objeto más próximo iluminado.

▽ Luminarias previstas para el montaje directo sobre superficies normalmente inflamables. En ninguna circunstancia, la luminaria debe cubrirse con material aislante o similar.

Ⓛ Clase I, este aparato ha de ser conectado a tierra.

Ⓛ Luminaria de Classe II: Luminaria en que la protección contra los choques eléctricos no recae únicamente sobre el aislamiento principal, sino que comprende medidas de seguridad suplementarias, tales como el doble aislamiento o el aislamiento reforzado. Estas medidas no comprenden medios de puesta a tierra como protección y no dependen de las condiciones de la instalación.

Ⓛ Aparato de muy baja tensión de seguridad. La conformidad a la norma está garantizada sólo si el aparato viene alimentado por un transformador de seguridad conforme a la norma Cenelec EN 604 72 o por fuentes de igual seguridad. Los aparatos de muy baja tensión de seguridad (BTS) marcadosⓁ no deben ser conectados a conductores de toma de tierra.

Ⓛ Los aparatos que presentan este símbolo pueden usar únicamente lámparas de baja presión o con cristal de protección.

Ⓛ No utilizar la luminaria sin cristal. En caso de rotura del cristal contactar con el fabricante para su sustitución.

⚠ El aparato señalado con este símbolo puede presentar un valor elevado de tensión durante la sustitución de la lámpara.

INSTRUCCIONES PARA LIMPIAR EL APARATO

Para la limpieza del aparato, utilizar exclusivamente un paño suave. En caso de suciedad más resistente, humedecer el paño con agua y jabón u un detergente neutro.

Avvertencia: No emplear alcohol ni disolvente.

GB

INSTALLATION INSTRUCTIONS

Products must not be modified in any way. Doing so may make the product dangerous and invalidate their safety features and warranty. Antares Iluminación S.A. will accept no liability for products that have been modified.
DISCONNECT THE LUMINAIRE BEFORE STARTING ANY VERIFICATIONS OR MAINTENANCE WORK.

ⓘ To prevent fire hazards, leave the appropriate minimum distance between the lamp and other elements. This distance is measured along an optical axis from lamp to the nearest object illuminated by it.

ANTARES ILUMINACIÓN S.A.

Calle Mallorca, 1
Polígono Industrial Reva
46394 Ribarroja
Valencia-Spain
Tel: +34 961 669 520
Fax: +34 961 665 286
www.flos.com

▽ Luminaires intended for direct assembly on surfaces that are normally flammable. Under no circumstances should the luminaire be covered with insulating or similar material.

Ⓛ Class I. This fitting must be earthed.

Ⓛ Class II Luminaire: Luminaire in which the protection against electrical shock is not only dependent on the main insulation, but also has supplementary safety measures, such as double insulation or reinforced insulation. These measures do not include earth connection components as protection, and do not depend on installation conditions.

Ⓛ Very low safety voltage lighting fixture. Compliance with standards is only guaranteed if the lighting fixture is supplied through a safety transformer conforming to the Cenelec EN 607 72 standard, or equivalent safety equipment. Very low safety voltage lighting fixtures (BTS) markedⓁ must not be connected to earthed conductors.

Ⓛ Fixtures marked with this symbol can only use low-pressure lamps or lamps with safety glass.

Ⓛ Do not use the luminaire without glass. In case of glass breakage, contact the manufacturer for a replacement.

⚠ A fixture showing this symbol may present high voltage during lamp replacement.

CLEANING INSTRUCTIONS

Use only a soft cloth to clean the appliance, dampened with water ans soap or mild cleanser if needed for resistant dirt.

Warning: do not use alcohol or other solvents.

I

ISTRUZIONI PER L'INSTALLAZIONE

Il prodotto non può essere modificato: eventuali modifiche invalidano i certificati di sicurezza e possono rendere pericoloso l'articolo. Antares Illuminazione S.A. si esime da qualsiasi responsabilità riguardo ai prodotti modificati.
DISATTIVARE LA LAMPADA PRIMA DI PROCEDERE A QUALSIASI TIPO DI VERIFICA O MANUTENZIONE.

ⓘ Allo scopo di prevenire il rischio di incendio, mantenere la distanza minima indicata, dalla lampada agli oggetti da illuminare. Tale distanza viene misurata dall'asse ottico dell'apparecchio fino all'oggetto illuminato più vicino.

▽ Apparecchi previsti per il montaggio diretto su superfici normalmente infiammabili.

L'apparecchio non va mai coperto con materiale isolante o simile.

Ⓛ Classe I, questo apparecchio va collegato a terra.

Ⓛ Apparecchio di Classe II: Lampada in cui la prevenzione delle scosse elettriche non riguarda soltanto l'isolamento principale, ma implica anche l'adozione di ulteriori misure di sicurezza, come l'isolamento doppio o l'isolamento rinforzato. Tali misure non includono sistemi di messa a terra come protezione e non dipendono dalle condizioni dell'impianto.

Ⓛ Apparecchio di illuminazione a bassissima tensione. La conformità alle normative è garantita solo se il sistema di illuminazione viene alimentato da un trasformatore di sicurezza in base alla normativa Cenelec EN 604 72 o da un trasformatore di sicurezza equivalente. I sistemi di illuminazione a voltaggio molto basso (BTS) marchiatiⓁ non vanno collegati a conduttori di terra.

Ⓛ Gli apparecchi muniti di questo simbolo, possono utilizzare soltanto lampade a bassa pressione o con vetro di protezione. Non usare l'apparecchio senza il vetro.

Ⓛ In caso di rottura del vetro, il prodotto non può essere utilizzato: contattare il fabbricante per la sua sostituzione.

⚠ Gli apparecchi contrassegnati con questo simbolo possono presentare un valore di tensione elevato durante la sostituzione della lampada.

INSTRUZIONI PER LA PULIZIA DELL' APPARECHIO

Per la pulizia dell'apparecchio utilizzare esclusivamente un panno morbido eventualmente inumidito con acqua e sapone o detersivo neutro per lo sporco più delicato.

Attenzione: non utilizzare alcool o solventi.

D

INSTALLATIONSANWEISUNGEN

Das Produkt darf nicht verändert werden. Durch jegliche Änderung verlieren die Sicherheitsgenehmigungen ihre Gültigkeit und das Produkt kann Gefahren bergen. Antares Illuminación, S.A. übernimmt keinerlei Haftung für veränderte Produkte.
VOR DEM BEGINN JEDER ÜBERPRÜFUNG ODER WARTUNG BELEUCHTUNG ABSCHALTEN.

ⓘ Zur Vermeidung von Brandgefahr den angegebenen Mindestabstand von der Lampe zum beleuchteten Objekt einhalten. Diese Entfernung wird entlang der optischen Achse der Leuchte bis zum nächsten/fernten Gegenstand gemessen.

▽ Beleuchtungskörper, die für die direkte Anbringung auf normalerweise entflammaren Oberflächen vorgesehen sind. Die Beleuchtung darf keinesfalls mit Isoliermaterial oder ähnlichem abgedeckt werden.

Ⓛ Klasse I, dieser Apparat muss geerdet werden.

Ⓛ Beleuchtungen der Klasse II: Beleuchtungen, bei denen der Schutz gegen elektrische Schläge nicht allein auf der Hauptisolation beruht, sondern die noch zusätzliche Sicherheitsmaßnahmen wie beispielsweise eine doppelte oder verstärkte Isolierung aufweisen. Diese Maßnahmen beinhalten als Schutz keine Erdungsmethoden und sind von den Installationsbedingungen unabhängig.

Ⓛ Leuchten mit Niederschutzspannung. Die Normgerechtheit wird nur dann garantiert, wenn die Leuchte über einen der Norm Cenelec EN 604 72 entsprechenden Sicherheitstransformator bzw. eine gleichwertige Einrichtung verfügt. Mit Ⓛ gekennzeichnete Niederspannungsluchten dürfen nicht an die Erdleitung angeschlossen werden.

Ⓛ Bei den mit diesem Symbol gekennzeichneten Leuchten dürfen nur Niederdrucklampen bzw. Lampen mit Schutzglas eingesetzt werden.

Ⓛ Die Beleuchtung nicht ohne Glasschirm benutzen. Ist der Glasschirm zerbrochen, wenden Sie sich für Ersatz an den Hersteller.

Ⓛ Ein mit diesem Symbol gekennzeichneter Apparat kann beim Auswechseln der Lampe unter Hochspannung stehen.

REINIGUNGSVORSCHRIFTEN

Bei der Reinigung der Leuchte darf ein am ausschließlicb weiche Tücher verwenden. Eventuell kann man diese mit Wasser und Seife oder mit einem neutralen Reinigungsmittel anfeuchten.

Achtung: Weder Alkohol noch Lösungsmittel verwenden.

F

INSTRUCTIONS POUR L'INSTALLATION

Le produit ne doit pas être modifié. Toute modification annulerait les approbations de sécurité et pourrait rendre le produit dangereux. Antares Illuminación S.A. décline toute responsabilité sur les produits modifiés.
DEBRANCHER LE LUMINAIRE AVANT DE PROCEDER A UN ESSAI OU A UN ENTRETIEN.

ⓘ Pour prévenir les risques d'incendie, maintenir la distance minimum indiquée entre la lampe et les objets éclairés. Cette distance est mesurée entre l'axe optique de l'appareil et l'objet éclairé le plus proche.

▽ Luminaires prévus pour être montés directement sur des superficies normalement inflammables. Le luminaire ne doit en aucun cas être recouvert par un matériau isolant ou similaire.

Ⓛ Classe I, cet appareil doit être connecté à la terre.

Ⓛ Luminaire de Classe II : Luminaire dans lequel la protection contre les chocs électriques ne repose pas uniquement sur l'isolation principal mais comprend également des mesures de sécurité supplémentaires telles qu'un double isolement ou un isolement renforcé. Ces mesures ne comprennent pas de moyens de mise à la terre comme protection et ne dépendent pas des conditions de l'installation.

Ⓛ Appareil à très basse tension de sécurité. La conformité de l'appareil à la norme n'est garantie que si celui-ci est alimenté par un transformateur à sécurité conforme à la norme Cenelec EN 604 72 ou par des sources à sécurité équivalente. Les appareils à très basse tension de sécurité (BTS) marqués par le symboleⓁ ne doivent pas être connectés à des conducteurs de terre.

Ⓛ Les appareils portant ce symbole ne peuvent porter que des lampes basse pression ou avec verre de protection.

Ⓛ Ne pas utiliser l'appareil d'éclairage sans verre. Au cas où le verre serait brisé, prendre contact avec le fabricant afin de le remplacer.

Ⓛ L'appareil sur lequel ce symbole apparaît peut présenter une valeur de tension élevée durant le remplacement de la lampe.

INSTRUCTIONS POUR LE NETTOYAGE

Pour le nettoyage de l'appareil utiliser exclusivement un chiffon doux, humecté si nécessaire, avec de l'eau et du savon ou un détergent neutre pour les salesures, les résidus et les tâches.

Attention: ne pas utiliser d'alcool ou solvants.

P

INSTRUÇÕES DE INSTALAÇÃO

O produto não pode ser modificado, qualquer modificar invalida as normas de segurança e pode tornar perigoso o produto modificado. Antares Iluminación S.A. rejeita qualquer responsabilidade relativamente aos produtos alterados.
DESLIGAR A APARELHAGEM DE ILUMINAÇÃO ANTES DE PROCEDER A QUALQUER VERIFICAÇÃO OU TRABALHO DE MANUTENÇÃO.

ⓘ Para prevenir o risco de incêndio, manter no mínimo a distância indicada desde a lâmpada até aos objetos iluminados. Esta distância é medida desde o eixo óptico do aparelho até ao objecto mais próximo a ser iluminado.

▽ As aparelhagens de iluminação destinadas a montagem directa em superficies normalmente inflamáveis.

A aparelhagem de iluminação não deve ser coberta, em circunstância alguma, com material isolante ou similar.

Ⓛ Classe I, este aparelho tem que ser ligado a terra.

Ⓛ Aparelhagem de iluminação de Classe II: Aparelhagem de iluminação em que a protecção contra choques eléctricos não depende unicamente do isolamento principal, compreendendo também medidas de segurança suplementares, tais como o isolamento duplo ou o isolamento reforçado. Estas medidas não incluem a ligação à terra como protecção e não dependem das condições da instalação.

Ⓛ Aparelho de baixa tensão de segurança. A conformidade com a norma só está garantida se o aparelho for alimentado por um transformador de segurança conforme a norma Cenelec EN 604 72 o por fontes de igual segurança. Os aparelhos de baixa tensão de segurança (BTS) marcadosⓁ não devem ser ligados a condutores de tomada de terra.

Ⓛ Os aparelhos que apresentem este símbolo podem usar unicamente lâmpadas de baixa pressão ou com vidro de protecção.

Ⓛ Não utilizar o aparelho de iluminação sem vidro. No caso do vidro se partir, contactar o fabricante para a sua substituição.

⚠ O aparelho assinalado com este símbolo poderá apresentar um valor de tensão elevado durante a substituição da lâmpada.

▽ Luminárias previstas para serem montadas directamente sobre superfícies normalmente inflamáveis. O luminaire não deve em qualquer caso ser coberto por um material isolante ou similar.

Ⓛ Classe I, este aparelho deve estar ligado à terra.

Atenção: não utilizar álcool ou solventes.

JP

設置・据付け説明書

本製品を改造して使用しないでください。いかなる改造も安全ではありません。弊フアンダレス・イlluminación (Antares Iluminación, S.A) は改造された製品に対する責任は一切負いません。

器具のチェックやメンテナンスは、必ず電源を切ってから行ってください。

Ⓛ 火災の危険を避けるため、器具と被照射物との間に適当な間隔をとってください。間隔は照明器具の中心から最も近い被照射物の距離を測ります。

▽ 表面に直接設置・据付けする照明器具は、引火性があります。いかなる状況下でも、断熱材やそれに類似するもので覆わないでください。

Ⓛ クラスの器具はアースにつく必要があります。

Ⓛ IIクラスの照明器具：器具の設置・据付けにおける絶対条件ではありませんが、漏電・感電を防止するために通常の間隔をとるだけでなく、安全を強化するため二倍に距離をとることが、通常よりも多めに間隔をとってください。

Ⓛ 安全性低電圧の照明器具です。Cenelec EN 604 72の規格に合致した変圧器がこれと同等のものに接続して使用した場合のみ安全が保証されています。安全性低電圧 (BTS) Ⓛと記されている照明器具は、アースの接続につなぐことができません。

Ⓛ このマークが付いている照明器具は、低電圧のランプを使うか、ガラスのプロテクションを装着して使用してください。

Ⓛ ガラスの装着なしでは使用しないでください。ガラスが破損した場合は代品が必要です。製造元にお問い合わせください。

Ⓛ このマークが示された照明器具は、ランプの交換時に高電圧が流れますのでご注意ください。

CN

安装指南

产品不可以被私自改动,任何改动会影响安全使产品变得危险. Antares Iluminación, S.A.拒绝为那些被动改过的产品负任何责任.
在进行任何类型的试验或者保养之前请关掉照明开关.

Ⓛ 为防止火灾,请按指示在灯具和其他物体之间保持适当的距离. 这个距离按照灯具的光源中心到最近的被照明的物体.

▽ 灯具已做好准备直接在普通可燃的表面直接装配. 在任何情况下,灯具都不可以被隔离材料或者类似材料所覆盖.

Ⓛ 类.这类灯具必须要接地线.

Ⓛ II类照明灯具:对于电击的保护不仅仅在主要绝缘物上,而是带有补充性质的保护措施,例如双层绝缘或者加强绝缘. 这些措施不包括接地线作为保护措施而且也不取决于装配条件.

Ⓛ 灯具低压保护器. 为了保证达到标准要求,照明灯具必须由一个安全的符合 Cenelec EN 604 72 标准的变压器或者由类似的安全电源来供电. 非常安全的低压 (BTS) 带有Ⓛ标记,不可以和地线相连.

Ⓛ 只有那些低压或者带有玻璃保护的照明灯具可以使用这个标识.

Ⓛ 不要使用不带玻璃的照明灯具. 在玻璃打碎的情况下请和家人联系更换.

Ⓛ 带有这个标识的灯具可能会在更换灯泡时电压上升.

AR

إرشادات للإعداد

لا يجوز تعديل هذا المنتج وأي تعديل يُبطل شروط الأمان و يمكن أن ينتج عنه خطورة. شركة أنتاريس الوميناثيون، يمكن أن يتبع هذه المسافة من المحور البصري الخاص بالشعلة.
أفضل الكهراء عن وحدة الإنارة قبل الشروع في القيام بأي تقنيات أو صيانة.

Ⓛ لمنع خطورة حدوث حرائق، رجاء المحافظة على المسافة المحددة كحد أدنى بين وحدة الإنارة و الأجزاء المضاءة. تقاس هذه المسافة من المحور البصري الخاص بالجهاز إلى أقرب جسم مضاء.

▽ لا رجدة إنارة مصممة التركيب المباشر على أسطح قابلة للإشتعال في الأحوال العادية لا يجب تغطية وحدة الإنارة بمواد عازلة أو مشابهة من هذا القبيل تحت أي ظروف.

Ⓛ الصنف I يجب تأريض هذا الجهاز. تسمح بعض البلاد

من نوع I، يمنع هذا المصباح، بالإضافة إلى حماية من الصدمات الكهربائية التي تنبأها الجرار الرئيسي، بوجود وسائل أمان إضافية، مثل الجرار المصنوع من المواد البلاستيكية لتقليل التأخذ الأرضي كصمام، أو لارتباط بإمكانيات التركيب.

Ⓛ جهاز بأمان خفيف الضغط. الجهاز يكون مقصوناً فقط إذا كان مجهولاً تماماً طبقاً لما جاء في شروط Cenelec EN 60472. أي من مصادر أخرى تمتع بسمات الضمان، الأجهزة ذات الأمان منخفضة الضغط (BTS) والتي تشمل إنارة، يجب سحب وعينها بانتباه، الأوعية.

Ⓛ الأجهزة التي يظهر عليها هذا الرمز لا تستخدم فيها إلا اللبيمات ذات الضغط المنخفض أو تلك المزودة بزجاج حماية.

RU

ИНСТРУКЦИИ ПО МОНТАЖУ

Продукт не должен подвергаться модификации, любая модификация аннулирует результаты проверки продукции и то, что касается безопасности, и может сделать продукт опасным. Antares Iluminación, S.A. снимает с себя любого рода ответственность за модифицированные продукты.
ОТКРОЙТЕ ОСВЕТИТЕЛЬНЫЙ ПРИБОР ПЕРЕД ТЕМ, КАК ПРИСТУПИТЬ К ПРОВЕРКЕ ИЛИ ТЕХОБСЛУЖИВАНИЮ ЛЮБОГО РОДА.

ⓘ Для предотвращения риска пожара, πάντα должна находиться как минимум на указанном расстоянии от освещаемых предметов. Это расстояние измеряется от оптической оси аппарата до ближайшего освещаемого предмета.

▽ Осветительные приборы, предназначенные для прямого монтажа на поверхности, которые в обычном состоянии являются легко воспламеняющимися. Ни при каких обстоятельствах не накрывать лампы изолирующим материалом или подобным ему.

Ⓛ Класс I. Этот прибор должен быть заземлен.

Ⓛ Осветительный прибор класса II: осветительный прибор, в котором защита от электрических ударов осуществляется не только за счет основной изоляции, но в котором необходимы дополнительные меры безопасности, такие как двойная изоляция или усиленная изоляция. Эти меры не включают средства заземления в качестве защиты и не зависят от условий монтажа.

Ⓛ Прибор с очень низким безопасным напряжением. Соответствие норме гарантируется только в том случае, если питание прибора осуществляется безопасным трансформатором в соответствии с нормой Cenelec EN 604 72 или источником с той же уровнем безопасности. Приборы с очень низким безопасным напряжением помеченные Ⓛ не должны подключаться к проводникам заземления.

Ⓛ Прибор с этим символом могут использовать только лампы низкого давления или с защитным стеклом.

Ⓛ Не использовать осветительный прибор без стекла. Если стекло разбито, свяжитесь с производителем для его замены.

Ⓛ Прибор, помеченный этим символом, может иметь высокий уровень напряжения во время замены лампы. Если прибор провед, или шнур этого осветительного прибора поврежден, его замена должна проводиться исключительно специалистами или его технической службой или лицом с эквивалентной квалификацией, во избежание риска любого рода.

E Este símbolo, en el producto o en su embalaje, indica que este producto no puede ser tratado como residuos domésticos normales, sino que debe entregarse en el correspondiente punto de recogida de equipos eléctricos y electrónicos. Para recibir información detallada sobre el reciclaje de este producto, por favor, contacte con su ayuntamiento, punto de recogida más cercano o el distribuidor donde adquirió el producto.

GB This symbol on the product or on its packaging means that this product must not be treated as household waste. Instead, it must be discarded at the nearest collection point for recycling electrical and electronic equipment. For more detailed information on recycling this product, please contact your local town or city council, your household waste disposal service, or the store where you purchased the product.

I Il simbolo riportato sull'apparecchio indica che il prodotto deve essere smaltito in modo differenziato dai rifiuti urbani.

D Dieses Symbol auf dem Produkt oder seiner Verpackung weist darauf hin, dass dieses Produkt nicht als normaler Hausmüll zu entsorgen ist, sondern an einer Annahmestelle für das Recycling von elektrischen und elektronischen Geräten abgegeben werden muss. Weitere Informationen zur Entsorgung dieses Produkts erhalten Sie von Ihrer Gemeinde, den kommunalen Entsorgungsbetrieben oder dem Geschäft, in dem Sie das Produkt erworben haben.

F Ce symbole, apposé sur le produit ou sur son emballage, indique que ce produit ne doit pas être traité comme les déchets ménagers ordinaires, mais déposé sur un point de collecte d'équipements électriques et électroniques. Pour obtenir des informations détaillées sur le recyclage de ce produit, veuillez vous adresser à votre municipalité, à la déchetterie la plus proche ou au magasin où vous avez acheté le produit.

P Este símbolo, colocado no produto ou na sua embalagem, indica que este produto não pode ser tratado como resíduo doméstico indiferenciado. Deve, pelo contrário, ser colocado num ponto de recolha destinado a resíduos de equipamentos eléctricos e electrónicos. Para obter informação mais detalhada sobre a reciclagem deste produto, por favor contacte o município onde reside, os serviços de recolha de resíduos da sua área ou a loja onde adquiriu o produto.

JP このマークが製品もしくは包装に付いているものは、通常の家庭ごみとして処理することができません。電気・電子関係の回収場に処理を依頼する必要があります。この製品のリサイクルについての詳しくは、役場がお近くの回収場、またはお買い上げの販売店までお問い合わせください。

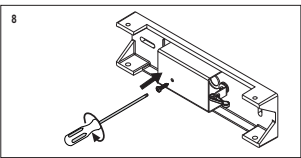
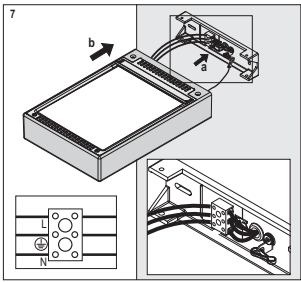
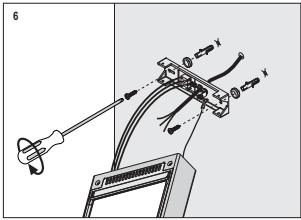
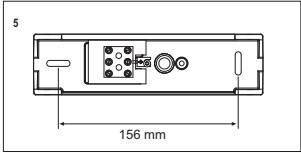
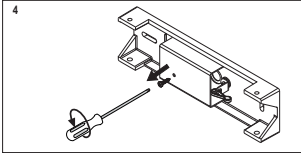
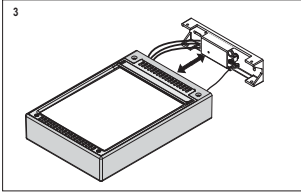
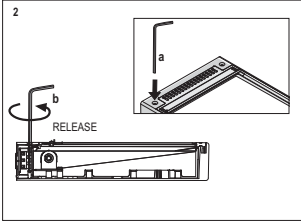
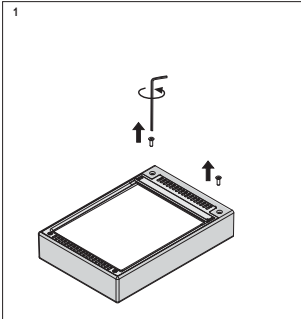
CN 这个标识, 出现在产品或者包装上, 表明此产品不能作为普通家庭垃圾处理, 而是应该上缴到专门的电以及电气产品回收点. 为了获取更多的关于此产品详细的回收细节信息, 请您所在市政府, 附近的回收点联系或者咨询本产品的经销商.

AR وجود هذا الرمز على المنتج يعني أن هذا المنتج لا يجب معاملته كفضلات منزلية عادية بل يجب تسليمه في نقطة تجميع الأجهزة الكهربائية والإلكترونية للحصول على معلومات مفصلة حول إعادة تدوير هذا المنتج. رجاء الاتصال بدار البلدية التي تتبعها أو بنقطة التجميع الأقرب منك أو بالموزع الذي حصلت منه على المنتج.

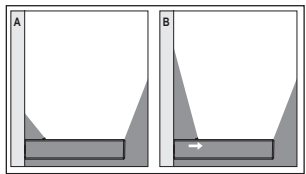
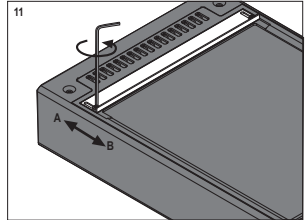
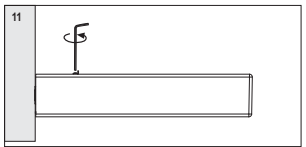
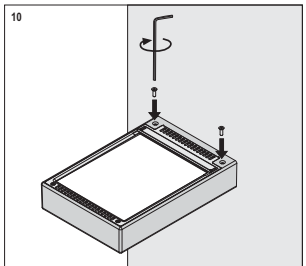
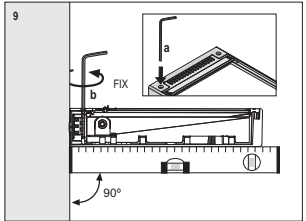
RUS Символ, приведённый на устройстве, означает, что данная продукция должна быть утилизирована отдельно от других городских отходов.

A INSTALACIÓN DE LA LUMINARIA

LUMINAIRE INSTALLATION / INSTALLAZIONE DELLA LAMPADA / INSTALLATION DER BELEUCHTUNG / INSTALLATION DU LUMINAIRE / INSTALAÇÃO DO APARELHO DE ILUMINAÇÃO / 照明器具の設置・接続 / 灯具的安装 / МОНТАЖ ОСВЕТИТЕЛЬНОГО ПРИБОРА / تركيب وحدة الإضاءة

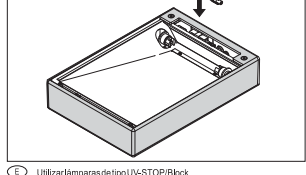
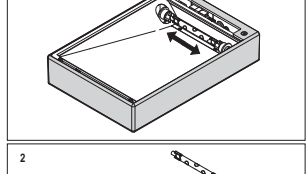
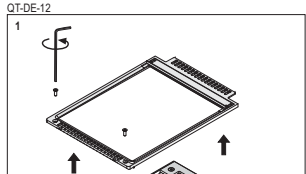
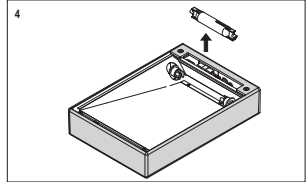
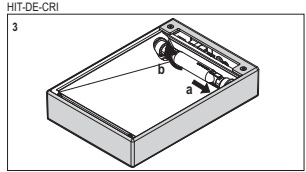
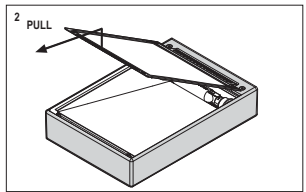
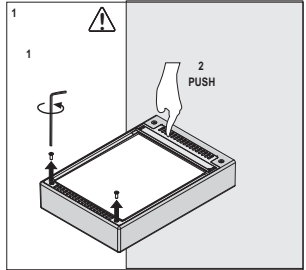


T150°C Utilizar cable resistente al calor T150°C / Use heat-resistant cable for T150°C / Usare cavi d'alimentazione resistenti al calore T150°C / Ein hitzebeständiges Kabel für T150°C benutzen / Veuillez utiliser un câble résistant à une température de 150°C / Utilizar cabo resistente ao calor T150°C / Слэдуеь использовать кабели, устойчивый к температуре до 150°C. / 使用耐热达到 T150°C 的电线. / T150°C まで可能な耐熱ケーブルをご使用ください。
 يجب استخدام كابلات مقاومة للحرارة T150°C / 電線



D CAMBIO DE LÁMPARA

LAMP CHANGE / CAMBIO DELLA LAMPADA / LAMPENWECHSEL / CHANGEMENT DE L'AMPOULE / SUBSTITUÇÃO DE LÂMPADA / ランプの交換 / 更換灯泡 / ЗАМЕНА ЛАМПАБИ / تغيير المبة



E Utilizar lámparas de tipo UV-STOP/Block
GB Use lamp with UV-block filter.
I Utilizzare lampade di tipo UV-STOP/Block.
D Lampen mit UV-STOP/Block.
F Utiliser lampes UV-STOP/Block.
P Utilizar lâmpadas UV-STOP/Block.
RU Использовать лампы со встроенной защитой от УФ-лучей.
JP UVプロテクション用のランプを使う場合、
CN 电灯带有防紫外线保护的灯罩。
استعمل المصابيح المزودة بالغطاء المضادة للأشعة UV.